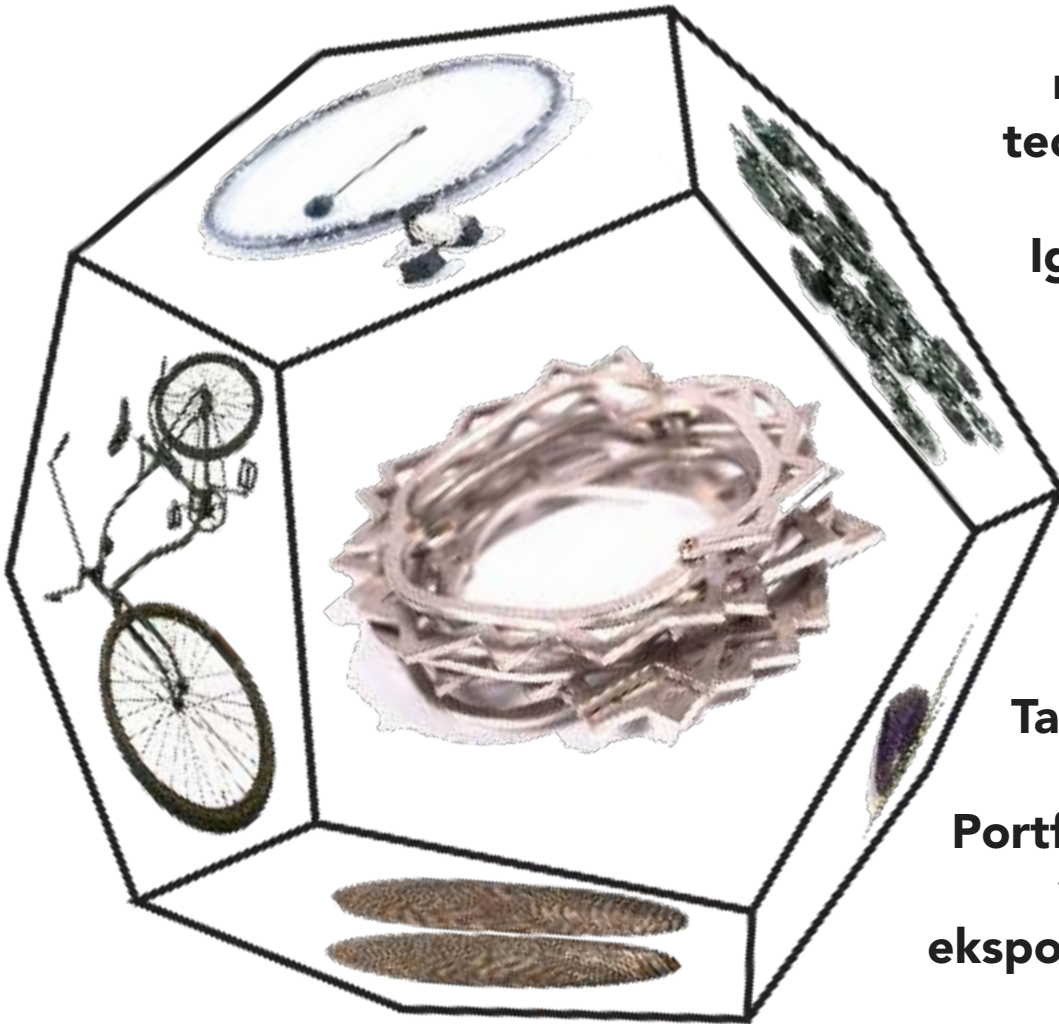
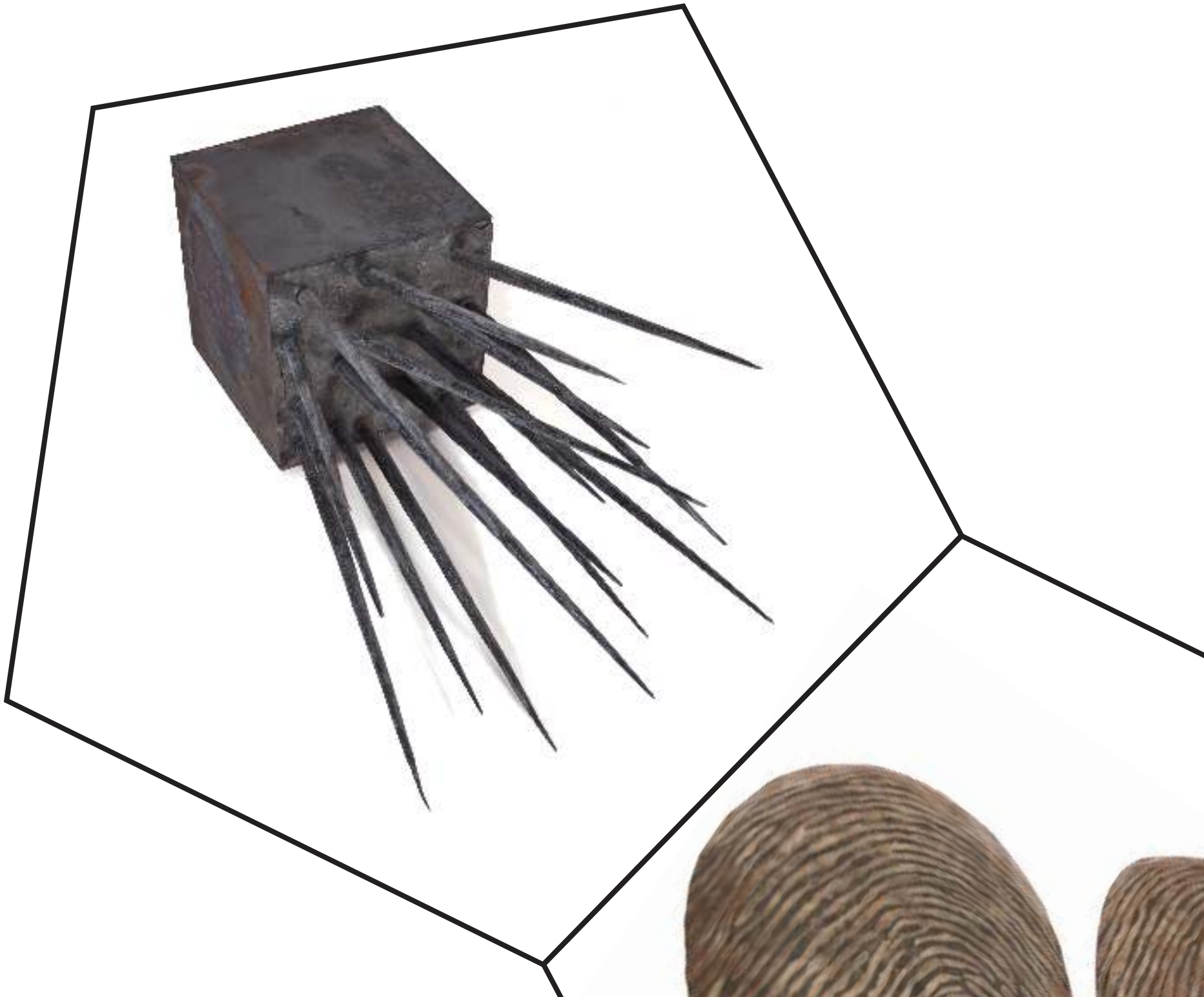


Kõik portfoolios kajastatud tööd on ühel või teisel põhjusel minu jaoks erilised. Valiku nelja õpiaasta jooksul valminud teostest tegin enda jaoks kõige olulisematest töödest, mida tehes olen õppinud arendama nii käelisi oskusi kui ka avardanud mõtlemist. Portfoolio kirjeldab minu kujunemist. Kõigi tööde ja projektide teostamisel pean enda jaoks oluliseks uute ja värske loominguliste ideede leidmist. Iga objekt, mille välja mõtlen, tekitab minus justkui uue tahu. Neid tahke ühendades moodustub vaimne geomeetiline vorm. Vorm, mis kasvab, areneb ja muudab oma kuju. Kõikidel tahkudel on küljed, mis paistavad välja ja küljed, mis jäävad sissepoole. Kõrvaltvaataja näeb mu loomingut, suhestub, annab hinnanguid. Tahkude sisekülgedel on kogemused ja uued teadmised, mida näeb vaid kunstnik ise. Portfoolios olen lammutanud kaheteist-tahulise vormi pinnalaotuseks. Tahkude ühel poolel eksponeerin töid või seeriaid ja teisel kogemusi, mida need on mulle andnud.







**Agressioon**  
**Juhendaja: Heigo Jelle**  
**Materjal: teras**  
**70 x 40 x 40 cm**  
**2009**

**Tegelesin agressiooniga. Vaatlesin seda nii  
endas kui ka ümbritsevas keskkonnas. Õppisin  
otsima kontseptsioonile vormi.**





**Sõrmejäljed**  
**Juhendaja: Rait Siska**  
**Materjal: Söövitatud teras**  
**35 x 50 x 8 cm**  
**2009**

**Võrdlesin loodusele omast asümmeetriat  
inimese orgasniseeritud sümmeetriaga.**



**Käevõru**  
**Juhendaja: Rait Siska**  
**Materjal: roostevaba teras**  
**10 x 10 cm**  
**2010**

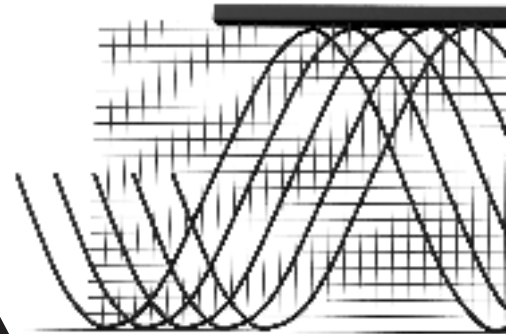
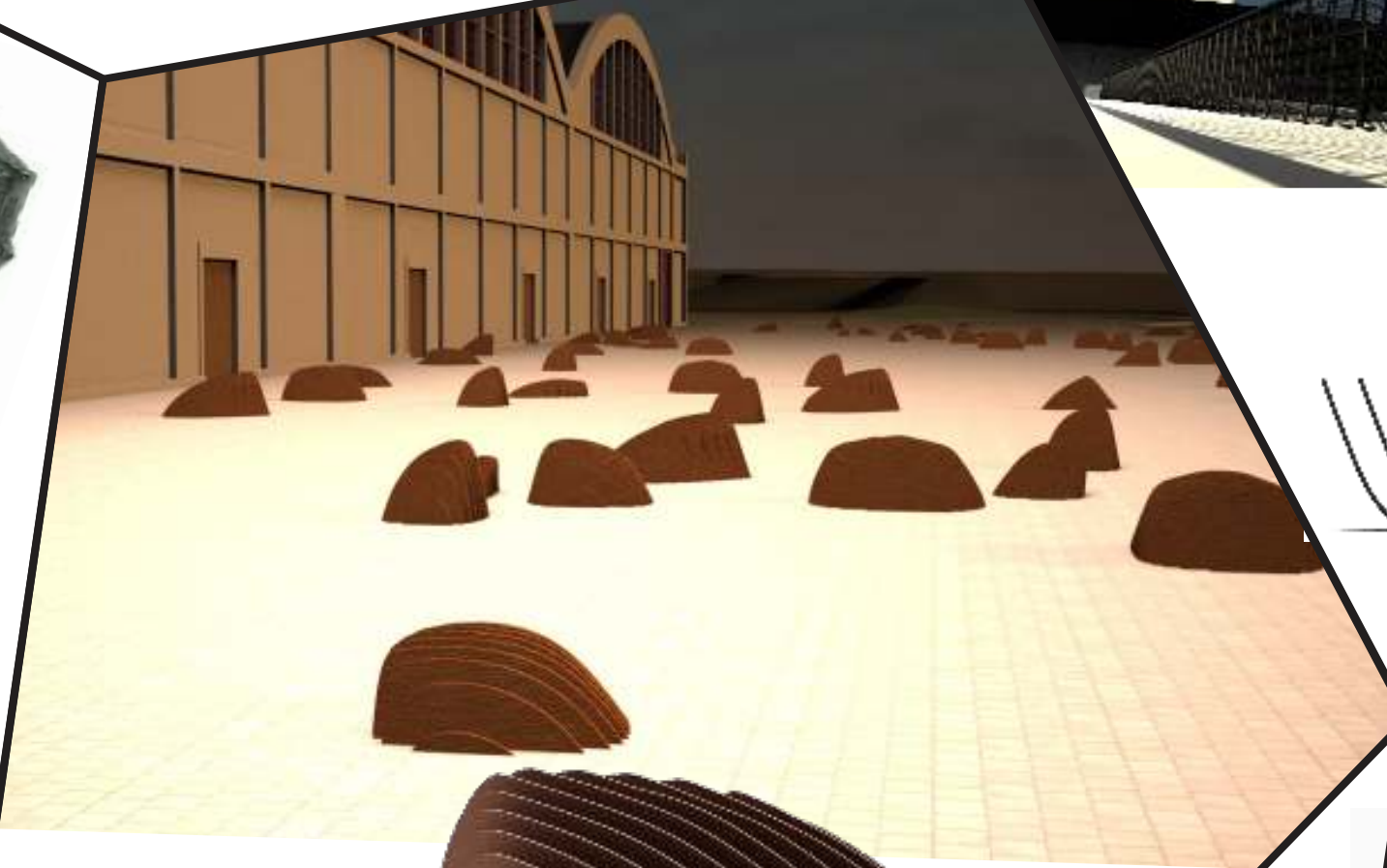
**Kasutasin esimest korda laserlõikust.**  
**Seda tehnoloogiat veel mitte tundes**  
**tehtud viga ärgitas leidlikkusele ning**  
**lõpptulemus oli parem kui kavandatud.**  
**Avastasin, et ka töö käigus tekkinud viga**  
**võib olla uue idee lähtepunktiks.**





**Porgand**  
**Juhendaja: Risto Tali**  
**Materjal: teras, hõbe**  
**25 x 9 cm**  
**2010**

**Katse teha midagi kontseptsioonivaba,  
viis uute lahenduste tekkeni.**

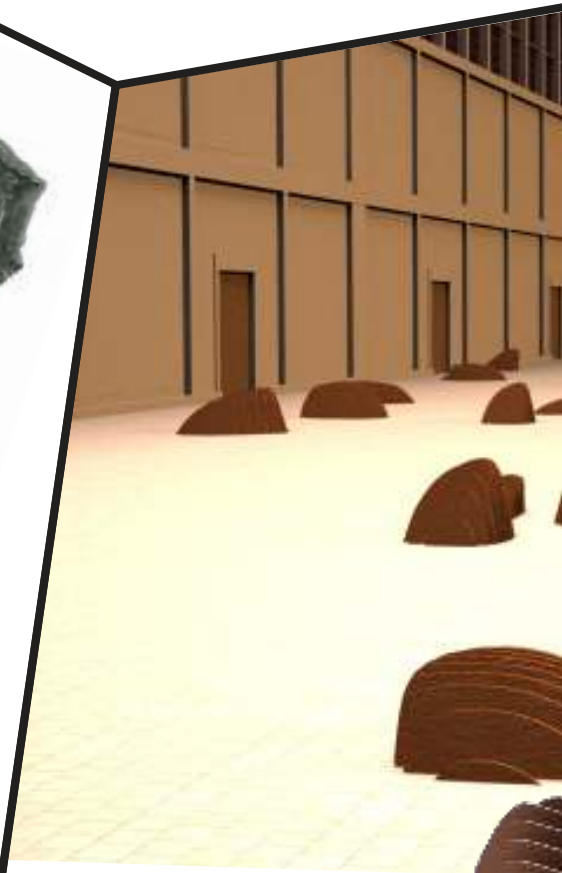


**Eesti Meremuuseumi Lennusadama  
väljaku kujundus  
3D mudel**

**Juhendaja: Asso Altmäe  
Materjal: teras  
100 x 120 cm  
2010**

**Läbisin aeganõudva ja keerulise  
protsessi, luues kohaspetsiifilise  
väljaku kujunduse, mis aitaks  
inimestel keskkonnaga sulanduda.**

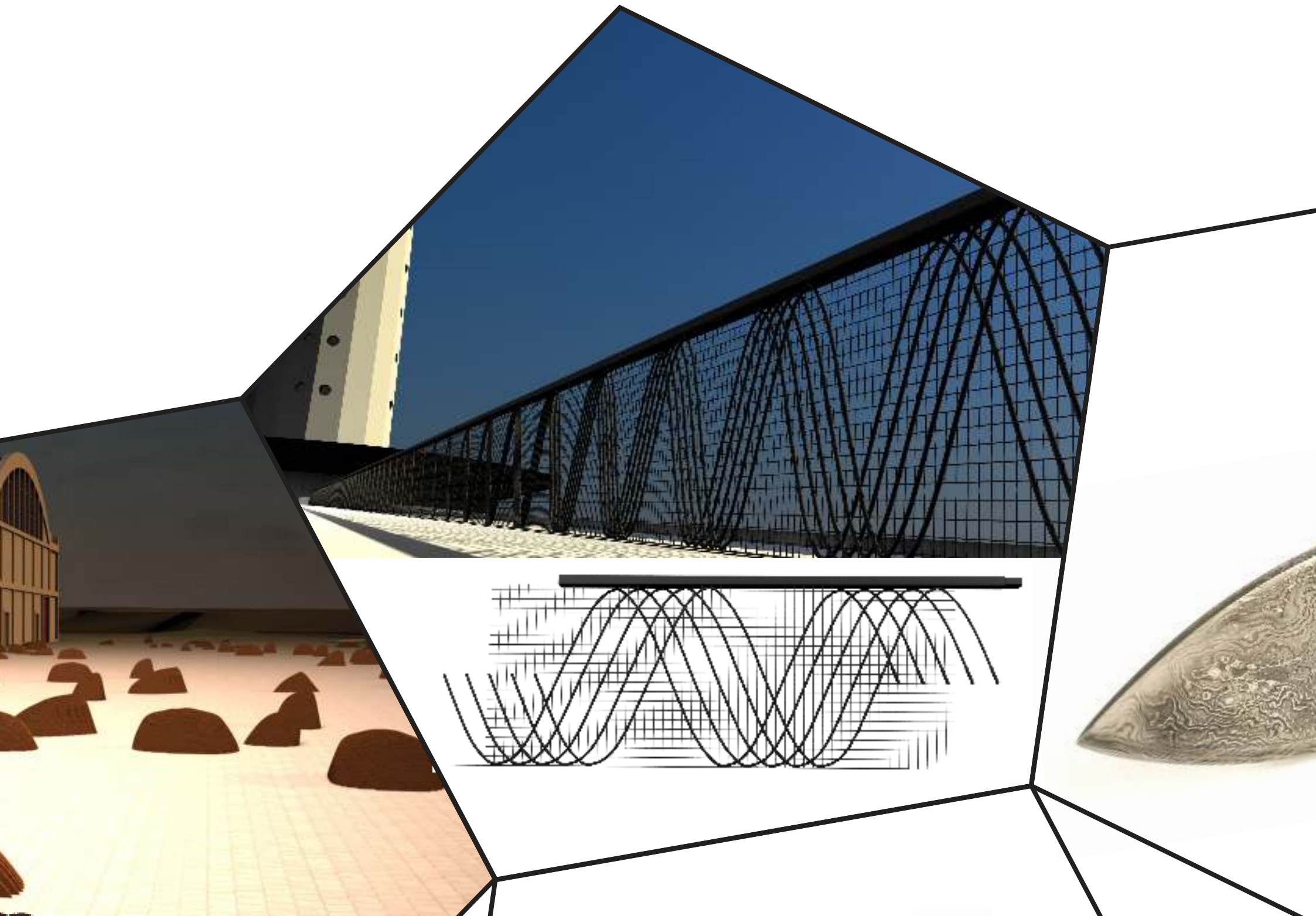






**Prossid**  
**Juhendaja: Bruno Lillemets**  
**Materjal: pudelikorgid**  
**2 x 2 cm**  
**2010**

**Säästusepis.**  
**Juhuslikest katsetustest võib**  
**kujuneda paljusid kõnetav töö.**



Tallinna teletorni esise kaldtee piire  
3D mudel

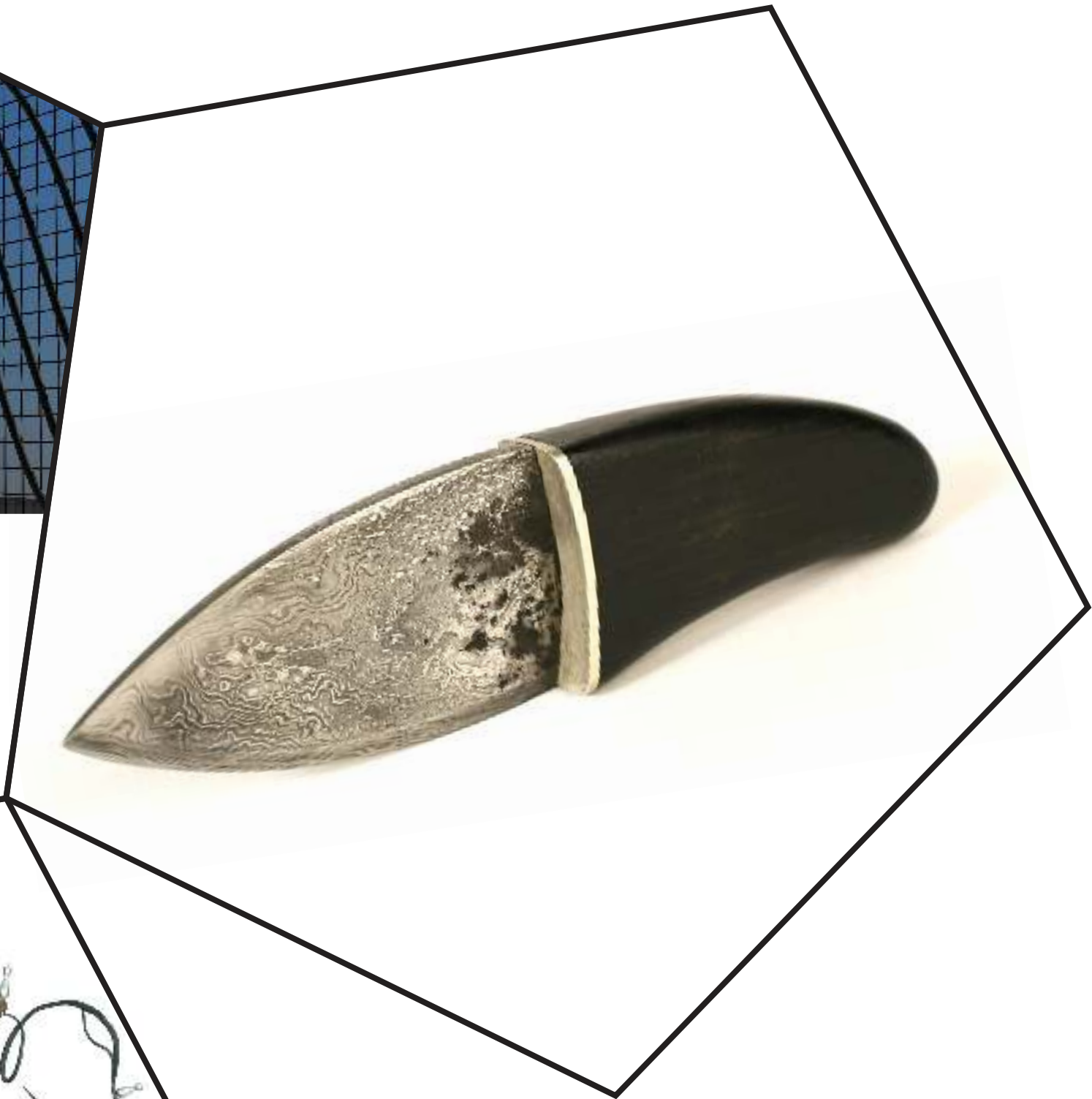
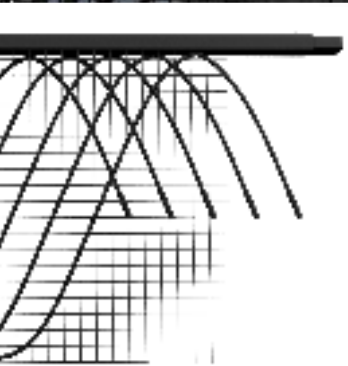
Juhendaja: Heigo Jelle

Materjal: teras

Moodul: 250 x 110 x 10 cm

Kogu aia pikkus: 100 m  
2011

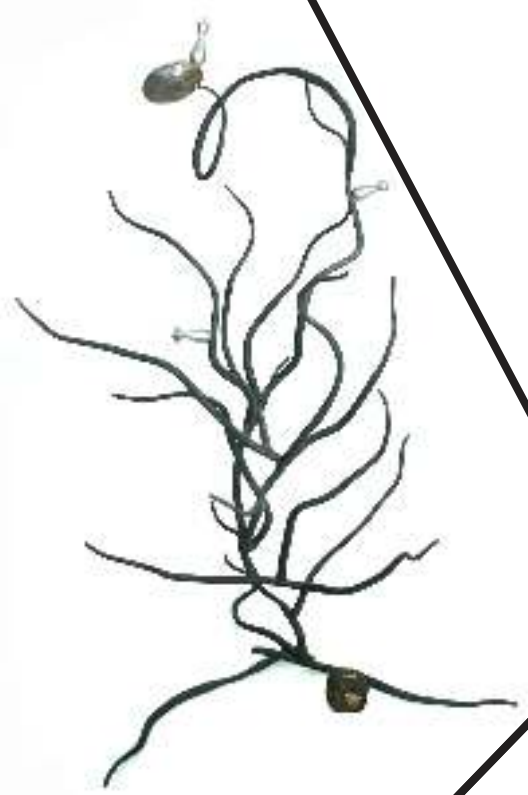
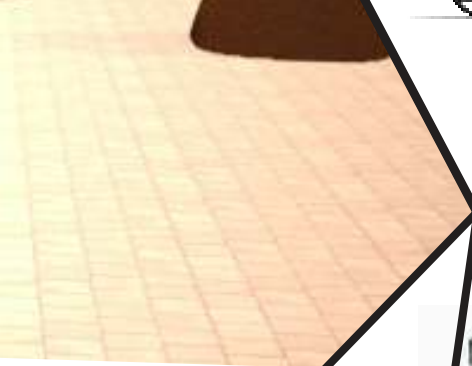
Üritasin luua saja meetri pikkust optilise efektiga turvalist piiret. Kui olin kavandi alusel teostanud osa piirdest, leidsin mitmeid puudujääke, mis materjali osas ei töötanud plaanipäraselt. Kooli ajal reaalse ebaõnnestumise läbitegemine aitab mul hilisemas elus sarnaseid vigu vältida. Sain aru, kui oluline on tähtsamate sõlmede ja töökindluse läbikatsetamine.



**Nuga**  
**Juhendaja: Mart Kekišev**  
**Materjal: damaskuse teras, melhior, saarepuu**  
**Pikkus: 16 cm, tera: 8 cm**  
**2011**

**Puhta vormi ja joone edasiandmine nõuab  
võrdväärselt täpsust ja kannatlikkust, seda just  
keeruka struktuuri loomisel.**





**Efektsein Tallinna teletornis ja  
mäng Ahvist ufoks  
Juhendaja: Heigo Jelle**

**Materjal:**

**Makett: puit, kile**

**Mäng: teras, alumiinium, magnet.**

**Efektsein: 450 x 500 x 30 cm**

**Mäng: 150 x 60 x 50 cm**

**2011**

**Mind innustab reaalseid asju luues ideede  
mängulisus. Teema või tellimus, millega  
tegeled, tuleb ennekõike iseendale  
huvitavaks muuta. Efektsein ja mäng  
lähtuvad samast teemast, kuid on leidnud  
erineva vormi ja funktsiooni.**



**Ratas**  
**Materjal: kuue erineva ratta detailid**  
**150 x 110 cm**  
**2011**

**Kui ennast kokku võtta, saavad ka  
ammused soovid täidetud.**





**Ehteseeria Tugevus ja haprus**

**Materjal:**

**Kaelaehe: teras, hõbe, plastik, magnetid**

**Sõrmus: teras, hõbe**

**Rinnanõel: damaskuse teras, teras**

**Kaelaehe: 20 x 20 cm**

**Sõrmus: 2 x 2 cm**

**Rinnanõel: 9 cm**

**2011**

**Raua väärtustamine ja selle ilu  
nägemine pisivormides.**



**Pannal**  
**Materjal: damaskuse teras**  
**8 x 5 cm**  
**2011**

**Tihti märkamatuks jäävate asjade**  
**väärtustamine.**

## **CV**

**Hans-Otto Ojaste**

**Sündinud 30. detsembril 1988. aastal Tallinnas**

**hans-otto.ojaste@artun.ee**

**+372 56153536**

## **HARIDUS**

**2008- 2012 Eesti Kunstiakadeemia (Ehte- ja sepakunsti osakond, BA)**

**1998-2008 Tallinna Kunstigümnaasium**

**1996-1998 Pelgulinna Gümnaasium**

## **OSALENUD NÄITUSTEL**

**2012 „Rituaal“, Shenkari Tehnika- ja Disaini Kolledž, Tel-Aviv, Iisrael**

**2012 „VARJEND 2415“, (isikunäitus) A-galerii, Tallinn**

**2012 „Kopp on ees (Tartu III Graafika Festival)“, Tampere maja, Tartu**

**2011 „Piparkoogimaania“, Disaini- ja arhitektuuri galerii, Tallinn**

**2011 „Hart und Zart“, Biró Galerii, München, Saksamaa**

**2011 „Tase“, Eesti Kunstiakadeemia, Tallinn**

**2011 „Ragulka“, (Eesti tarbekunsti aastanäitus) Tallinna Kunstihoone, Tallinn**

**2011 „PromFest“, Endla teater, Pärnu**

**2011 „Paul Rodgersi workshop“, Eesti Kunstiakadeemia Raja tänava galerii, Tallinn**

**2010 „Est-Hu“, Desidea studio, Budapest, Ungari**

**2010 „Ferri Canes“, Dominiiklaste kloostri Mauritiuse instituut, Tallinn**

**2010 „RIP Oldschool“, (Urmas-Ott'i performance) Eesti Kunstiakadeemia, Tallinn**

**2008 „Diletantide avangard“, Kultuuritehas Polymer, Tallinn**

**2008 Tallinna Kunstigümnaasiumi lõputööde näitus, Tallinn**

## **TUNNUSTUSED**

**2010 Roman Tavasti nimeline stipendium**

## **KUULUMINE RÜHMITUSTESSE**

**2011 Postinstrumentum**

**2010 Urmas-Ott**

**Eesti Kunstiakadeemia**  
**Ehte- ja sepakunsti osakond**