

Ikon
kaelaehe
Nami Shibuichi
juhendaja: Kertu Tuberg
pikkus: 65 cm
2009

PORTFOOLIO



Juhendaja: Ranno Ait
Fotod: Maarja-Liis Laatsit
Modell: Rūta Petronyte
Muud allikad: <http://photography.nationalgeographic.com>

Eesti Kunstiakadeemia
ehte- ja sepakunsti osakond



CV



MAARJA-LIIS LAATSIT
maarialiis@gmail.com
www.maarjaliislaatsit.com

sündinud Tartus 1984

Õpingud

2009 Eesti Kunstiakadeemia, ehtekunsti osakond
2003 Tartu Kunstigümnaasium

Praktikad

2011 Ehtekunstnik Nelli Tanner, Lappeenranta, Soome
2011 Ehtekunstnik Tiina Rajakallio, Lappeenranta, Soome
2011 Maalikunstnik Ville Huhtanen, Imatra, Soome

Meistriklassid

2012 Noam Ben Jacov, Eesti Kunstiakadeemia
2011 Jens Clausen, Eesti Kunstiakadeemia
2011 Manuel Vilhena, Eesti Kunstiakadeemia

Osalenud näitustel

2012 *K3 - Kiiremini! Kõrgemale! Kaugemale!*, Valge Maja, Tallinn,
2012 *Rituaal*, Shenkari Tehnika- ja Disainikolledži galerii, Tel Aviv,
Iisrael
2011 *Paradiis*, Tallinna Botaanikaaed
2011 *Minu unelmate kaaslane* (maalid), Telliskivi Loomelinnak,
Tallinn
2010 *Baltai (Valges)*, Argentum galerii, Vilnius, Leedu

Aadama õun
kehaehe
kullatud hõbe
juhendaja: Eve Margus-Villems
2011

Eeva õun
kaelaehed
kullatud hõbe
juhendaja: Eve Margus-Villems
2011



Nimeta
pross I
lõhe saba, hõbe
juhendaja: Piret Hirv
2010

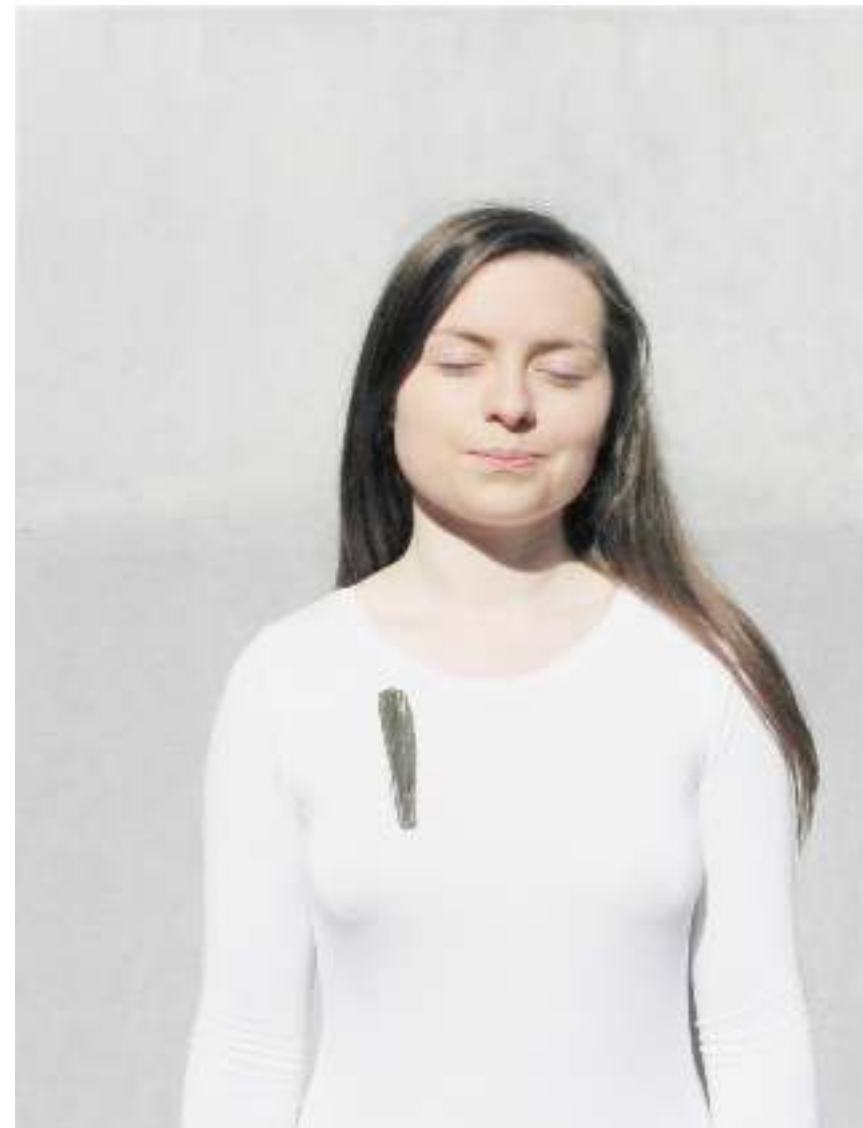
Nimeta
pross II
lõhe saba, hõbe, teras
juhendaja: Piret Hirv
2010



Muutus
rinnanõelad
hõbe, messing, akrüülvärv, vetikas
juhendaja: Tanel Veenre
2012



Muutus
objekt
nahk
juhendaja: Tanel Veenre
2012



Muutus
kääehe
raud
juhendaja: Tanel Veenre
2012



Nimeta
rinnanõel
hõbe, mineraal
juhendaja: Rein Mets
2010



sõrmused
nahk, hõbe, teras
iseseisev töö
2011



objektid
vahtplast, kips, akrüülvärv
iseseisev töö
suurus: 7x4x5 cm
2011

