



# PORTFOLIO

Siim Kuusemäe  
Eesti Kunstiakadeemia  
Disainiteaduskond  
Ehte- ja sepakunst

# TULETORN

I kursuse erialaprojekt: mütoloogiline sepis

Juhendaja: Piret Hirv

Materjal: raud

Tehnoloogia: sepistamine ja keevitus

Möödud: 330x400x650 mm

2010

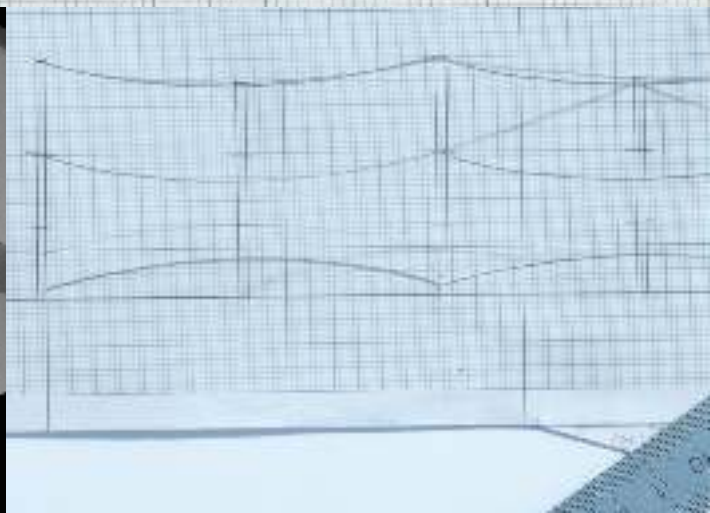
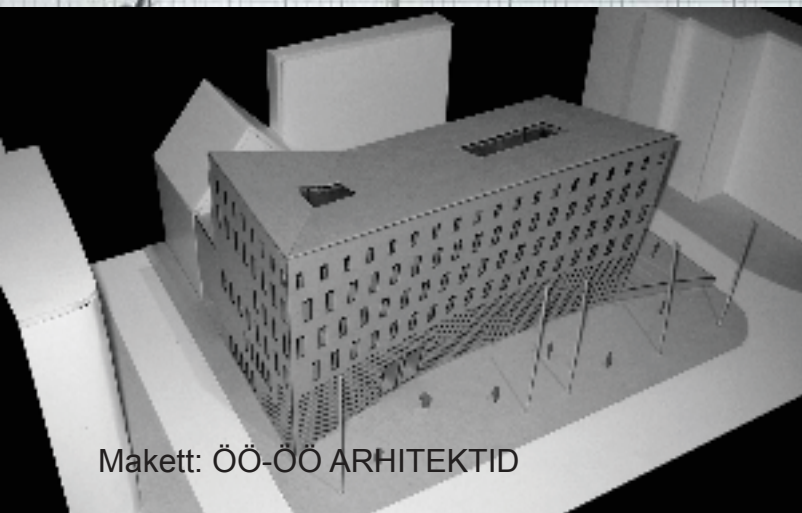
Tuletorn koosneb 5 mm paksustest plaatidest, mis toimivad ekraanidena ja peegeldavad osa põlemisel tekkivast kuumusest tulekoldesse tagasi.





# AED

II kursuse erialaprojekt: kaasaegne sepis  
Kavand Eesti Vabariigi saatkonnahoone piirdeks Riias  
Juhendajad: Heigo Jelle, Lembit-Kaur Stöör  
Materjal: 3D mudel, raud  
Tehnoloogia: se pistamine ja keevitus  
Möödud: 4m kõrgune aed (1m vundament ja 3m piiret)  
2011



Makett: ÖÖ-ÖÖ ARHITEKTID



# TREPI KONSTRUKTSIOON

III Kursuse erialaprojekt: kaasaegne seipis II

Kavand Palamusele Oskar Lutsu Kihelkonnamuuseumi külastuskeskuse hoonesse

Juhendajad: Heigo Jelle, Rait Siska, Lembit -Kaur Stöör, Ülo-Tarmo Stöör

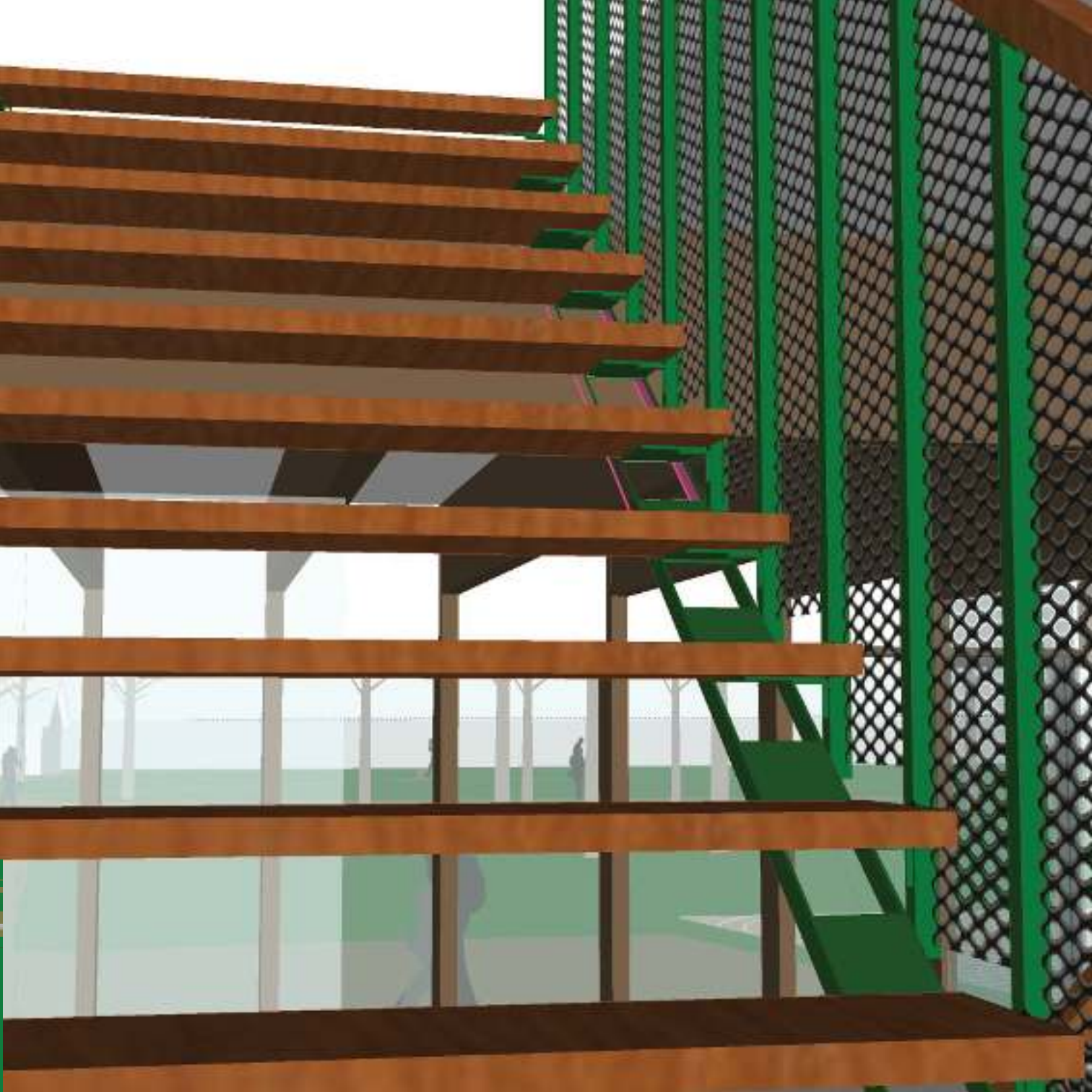
Materjal: 3D mudel; terasprofiilid (kandev konstruktsioon),  
saarepuu (astmed ja käsipuu).

Tehnoloogia: lõiketöötlus

2012



3D mudel: OÖ-OÖ ARHITEKTID



# MOKUME GANE

Eriala valikaine

Juhendaja: Anni Kagovere

Materjal: messing, melhior

2013







# NUGA

Tehnoloogia IV: Nuga

Meistriklass “Basic treatment of blades”, noa valmistamise kursus

Juhendaja: Mart Kekišev

Materjal: tööriistateras, oksüdeeritud messing, saarepuu

Tehnoloogia: sepistamine ja lõiketöötlus

Mõõdud: 190x30 mm, tera 88 mm

2013





# MUSTER

III kursuse erialaprojekt: kaasaegne sepis

Juhendajad: Rait Siska, Erik Alalooga

Materjal: 1,5 mm terasplekk, terasprofiil, tombak, klaas, peeglid, mootor, valgusdioodlamp

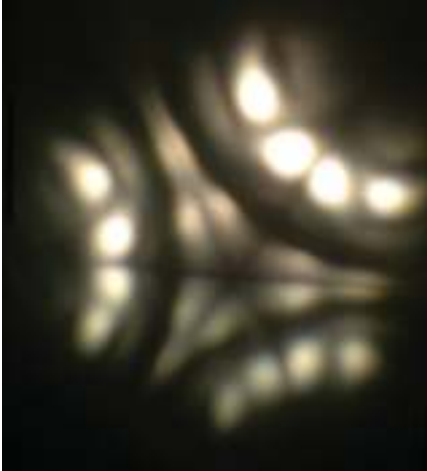
Tehnoloogia: lõiketöötlus, trugimine, keevitus, klaasilõikus, elektroonika

Mõõdud: 160x160x400 mm

2013

Kolmnurkne peeglitest prisma loob sarnaselt kaleidoskoobile 3 sümmeetriatelge, mille ümber liikuvad kujundid tekitavad muutuva mustri. Töö esialgne idee on pärit 2011 aastal Erik Alalooga juhendatud vabaainest Kineetiline kunst II, performance'i masin.





# RIIA

Maalimine II

Juhendaja: August Künnapu

Materjal: akrüülvärv puitplaatidel

Möödud: triptühhon; 3 osa kokku 957x1245 mm

2011

Töö on inspireeritud rännakust läbi Riia äärelinna paneelmajade rajooni 2011 aasta kevadel.





# CV

Siim Kuusemäe  
11 06 1985

## Haridus:

2010-2013 Eesti Kunstiakadeemia, ehte- ja sepakunst  
2008-2009 Tallinna Ülikool, Kunstide Instituut, helidisain  
1994-1995 Tallinna Nõmme Noortemaja, joonistamine  
1992-2004 Tallinna Ühisgümnaasium

## Näitused:

2013 Ehte- ja sepakunsti eriala BA tudengite lõpunäitus "Alla 50 000 ei tee ma midagi!"  
Tallinna Ülikoolis  
2013 Noorte kunstnike ja disainerite tööde näitus "Neli neljale" Evald Okase muuseumis  
Haapsalus  
2013 Arhitektuur ja kompositsiooni näitus "50x50" EKA G galeriis  
2012 Ehte- ja sepakunsti 2. kursuse tudengite näitus "Etüüdid" Tallinna Linnateatri kaminasaalis

## Lühikursused, ateljeepraktika:

2012 Narva Kolledži õppehoone värv, juhendajad Mart Kekišev, Rait Siska, Risto Tali  
2012 "Basic treatment of blades", noa valmistamise kursus, juhendaja Mart Kekišev  
2012 Ühepäevane joonistamise töötuba, juhendaja Björn Koop

## Portfoolio juhendaja:

Carl-Robert Kagge

## Fotod:

Siim Kuusemäe, Liivo Lõoke

## Modell:

Marita Lumi

Eesti Kunstiakadeemia 2013



