

Meie vanalinn

EKA tootedisaini tudengite kokkuvõte kogukonna uuringutest Vanalinna Seltsi koostöötoetamiseks

Illustratsioon: Davide Mazzuchin

Eesti Keskmise kogukonna struktuur 2014

6-20 kaasalööjat

10 aktiivset liiget

3-5 eestvedajat

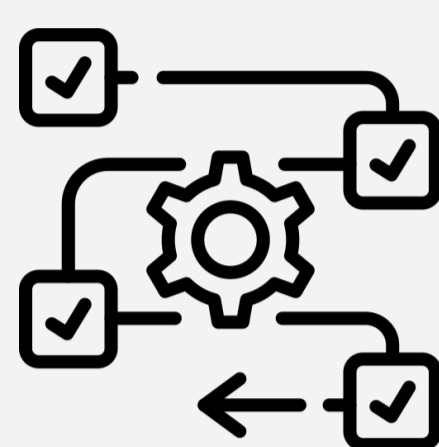
Eestvedajate roll

69% MTÜ eestvedajate väsimus

65% Kogukond laguneks ilma eestvedajateta

Aktiivsuse jätkusuutlikus eestvedajate seas praeguste tegutsemisviiside juures **ei ole tagatud.**

Allikad: Peeter Vihma, Madle Lippus (2014) Eesti kogukondade hetkeseis. Uuringuraport. Tallinn: Linnalabor ja Eesti Külaliikumine Kodukant
David Sim (2019) Pehme linn: tihedus, mitmekesisus ja lähedus argielus. Washington: Island Press

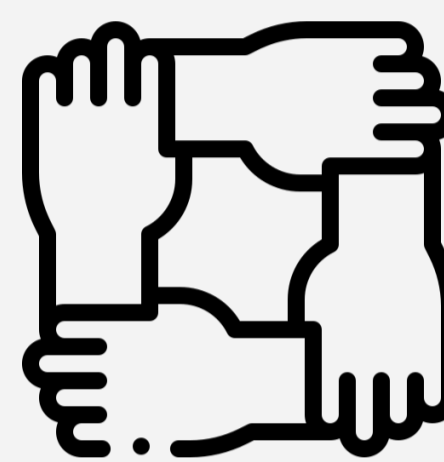


Kogukond on pigem **protsess** kui eesmärk.

Kogukond on mõtestatud tegevus, **'selge pingutuse vilj'**.

Kogukond on **sotsiaalne sidusus**, arengule suunatud ühistegevus.

Sotsiaalne sidusus tagab turvalisuse, heakorra ning mitmed muud ühiselulised komponendid.



"Naabruskond ei ole koht, see on meeleseisund."

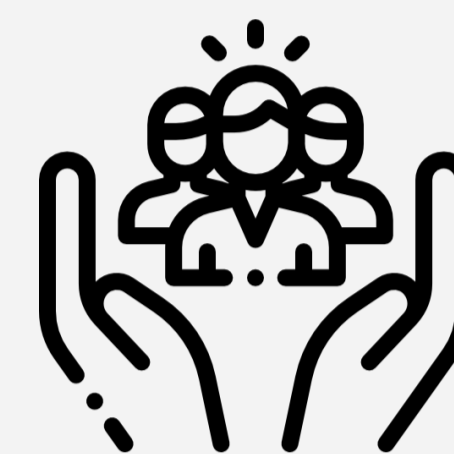


Edukas naabruskonnas on täisväärtuslikum elu ja pikem eluiga.

Linnaosa kogukonna avatud ja kaasav olemus moodustab väidetavalt ühe kõige tervema ühisidentiteedi vormi.

Sidusad kogukonnad loovad sidusat ühiskonda.

Mitmekesisus ja erinevused loovad võimalusi.

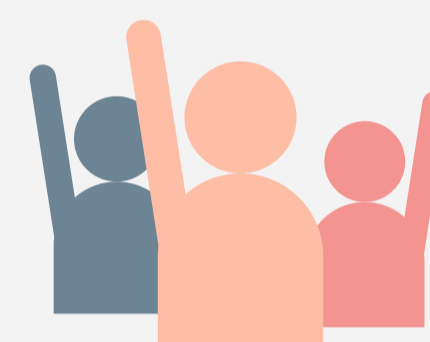


"Kogukond on kui imerohi, mis ühiskonnas üha selgemaks saavaid probleeme ravib."

"Kõige lihtsam viis ühiskonnas pakutavatest hüvedest osa saamiseks on omada häid naabreid, lähedasi naabreid."

Vabatahtlike kaasamine pigem kesine

Organisatsioonivälised inimesed Otsene kutse vähemaktiivsetele liikmetele



17.-18.01.23

Intervjuud Vanalinna Seltsi liikmetega

Juhuvalim

24 Intervjueeritavaid

